

NÁVOD K POUŽITÍ A ÚDRŽBĚ TABULÍ

Černé a zelené magnetické tabule na křídou



OBECNÉ INFORMACE

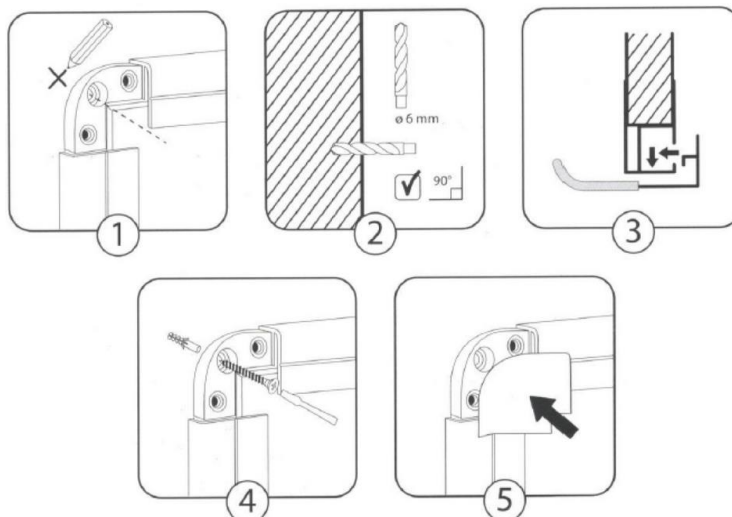
Děkujeme, že jste si zakoupili náš výrobek. Věříme, že vám bude při dodržování následujících pokynů sloužit k plné spokojenosti dlouhou dobu.

Černá i zelená magnetická tabule je určena k popisování křídou a tekutými křídovými fixami. Díky magnetickému povrchu je vhodná k použití s magnetkami. Povrch je vyroben z černého nebo zeleného lakovaného plechu. Rám je vyroben z anodovaného hliníku. (Anodování je ochrana před oxidací, takže vám rám nezešedne.)

Jedná se o tabuli vhodnou do interiéru. Tabule není vyrobena do vlhkého počasí nebo deště!!

Montáž

Tabule se připevňuje k podkladu skrze otvory v každém ze 4 růžků, které spojují rám. Tabuli můžete připevnit ke zdi jak vodorovně, tak svisle.



Použití

Tabuli otírejte vlhkou houbičkou nebo hadříkem.