

# NÁVOD K POUŽITÍ A ÚDRŽBĚ TABULÍ

## Magnetické skleněné tabule



### OBECNÉ INFORMACE

Děkujeme, že jste si zakoupili náš výrobek. Věříme, že vám bude při dodržování následujících pokynů sloužit k plné spokojenosti dlouhou dobu.

Skleněná magnetická tabule je výjimečný výrobek, který kombinuje funkčnost klasické magnetické tabule s moderním designem. Jedná se o vhodný doplněk **do libovolného interiéru**: od tradičních kancelářských místností až po sofistikované interiéry moderních kanceláří, apartmánů a rodinných domů. Na skleněné tabule a nástěnce je vhodné používat neodymové magnety s výrazně vyšší silou než standardní magnety. Starší magnety (černé), malé (nízkonapěťové) neodymové magnety nebo dekorativní (suvenýrní) magnety na skleněné magnetické desce nemusí držet.

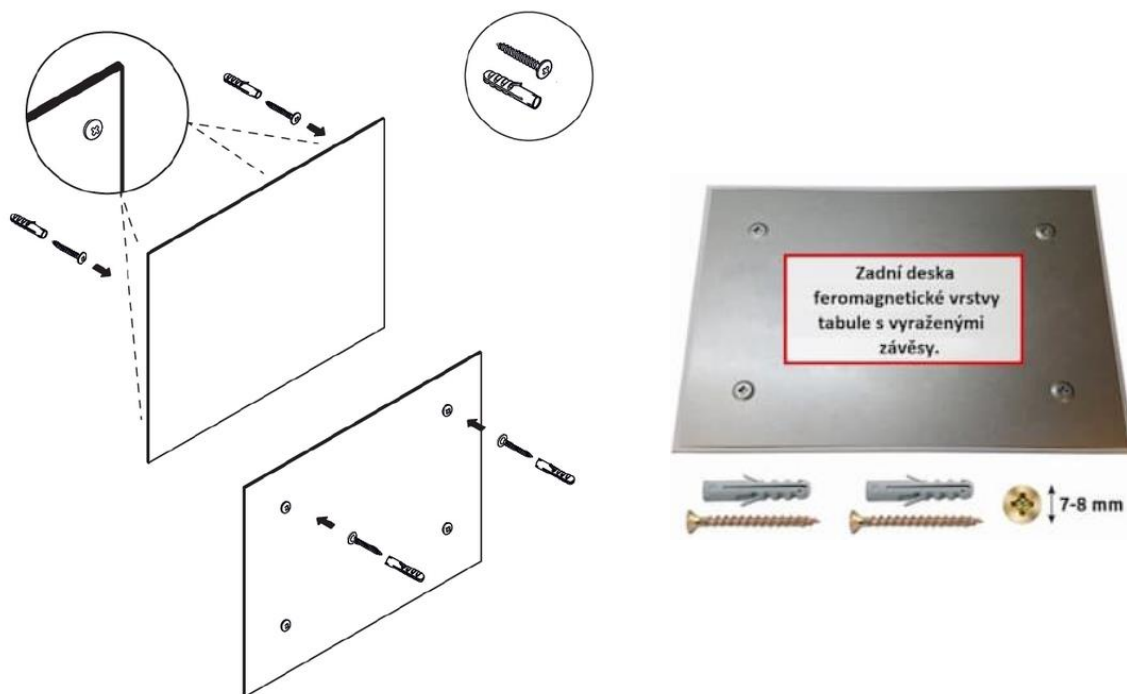
### Jednoduché užívání i údržba

Dokonale hladký povrch tabule zajišťuje jednoduché stírání a žádné stopy po starých nápisech. Vrstva s barvou je umístěna pod sklem, což umožňuje udržovat jej čisté **bez rizika poškození barev**. Barvy tak zůstanou syté a vaše deska jako nová po mnoho let. Pro psaní doporučujeme **křídové markery**, které jsou perfektně vidět na povrchu jakékoliv barvy. Použít ale můžete i **stíratelné** nebo permanentní popisovače, vždy se 100% odolností proti oděru. Pokud však chcete využít lihové fixy, používejte je pouze pro tabule světlých barev, na tmavém povrchu nemusí být text dobře čitelný. Nápis pak jednoduše setřete houbičkou nebo hadříkem. Pro mazání můžete využít i **magnetickou houbičku**, díky magnetickému přichycení ji budete mít stále při ruce. K vyleštění tabule stačí obyčejný čistící přípravek na sklo. V každém případě používejte pro čištění **kvalitní houbičky a textilie** a se vždy ujistěte, že houbička či hadřík jsou čisté, aby nedošlo k poškrábání povrchu tabule.

### Vysoká odolnost a bezpečnost

Naše tabule jsou vyrobeny z vysoce **kvalitního bezpečnostního skla**, které na svém středu vydrží i ránu klavírem. A jestliže jste uvažovali například nad provrtáním díry pro zásuvku, nepodaří se vám to. Přesto doporučujeme **opatrnost při manipulaci**, neboť je skleněný povrch **citlivý na okrajích** a k rozbití může dojít i klepnutím do rohu tabule. Pokud by k podobné nehodě došlo, nemusíte mít strach, že se tabule roztříští na tisíce střípků, které budete sbírat po celé místnosti. Magnetický skleněný panel je vyroben z **tvrzeného skla**. Volba tohoto materiálu ovlivňuje nejen sílu samotné desky, ale především **bezpečnost**. Při rozbití se sklo rozpadne na spoustu malých kusů, které však zůstanou na povrchu přidržené speciální vrstvou a neupadne ani střípek. Pro správné zabezpečení vaší tabule doporučujeme držet se **pokynů k instalaci** a případným nehodám předejít.

## Montáž skleněné tabule do rozměru 120x90 cm



Deska má upevnění umožňující snadné zavěšení svislé a horizontálně. Počet závěsů na zadní straně se může lišit podle typu a velikosti tabule. Závěsná deska vyčnívá od stěny přibližně 5 mm.

Pro zavěšení desky na jinou stěnu, než je lepenka nebo sádkarton – např. cihla, beton, Ytong - je nutné použít šrouby s kuželovou hlavou o průměru 7-8 mm a hmoždinky odpovídající velikostí.

Menší velikost hlavy šroubu způsobí pád tabule, zatímco větší velikost hlavy nezapadne do otvoru držáku.

Pro zavěšení držáku na sádkartonovou stěnu použijte speciální hmoždinky - přizpůsobené hmotnosti desky.

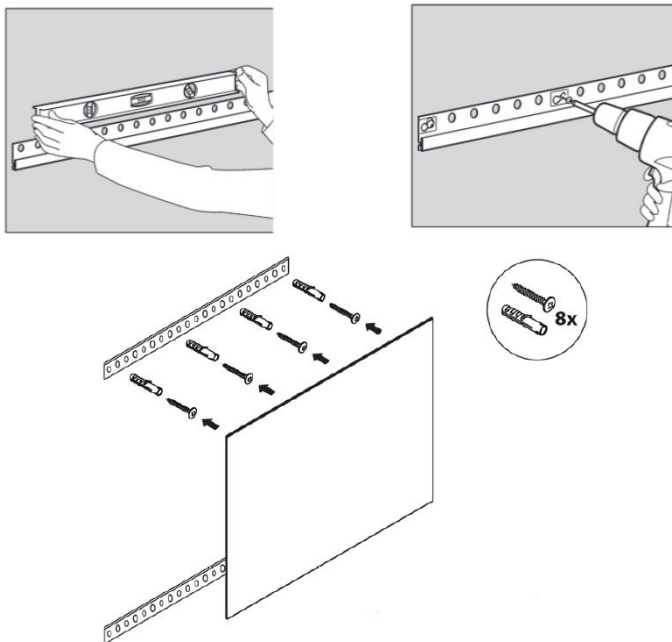
### **Hmoždinky a šrouby nejsou částí balení tabule.**

Vrstva s barvou je pod sklem. To umožňuje psát křídovým a stíratelným fixem na skleněnou desku a udržovat je čisté bez rizika poškození barev. Technologie svařování PVC laminátů se sklem použitým pro výrobu umožňuje trvalou ochranu barevného pigmentu. Přístup kyslíku nezhoršuje barvu. Barva bude velmi sytá po mnoho let.

**U skleněných magnetických tabulí by se měly používat pouze speciální neodýmové magnety s příslušným magnetickým výkonem. Klasické magnety (černé) a malé (nízkonapěťové) neodýmové magnety na skleněných magnetických tabulích nedrží. Dekorativní (suvénýrní) magnety také ve většině případů na skleněné magnetické tabuli nedrží.**

**Použití příliš silných neodýmových magnetů (velké) může způsobit poškození skla. Buďte opatrní při použití neodýmových magnetů - nekontrolované, přímé připojení neodýmových magnetů může způsobit poškození pokožky. Neodýmové magnety jsou kvůli svým fyzikálním vlastnostem křehké a mohou se rozpadnout při pádu nebo nekontrolovaném spojení magnetů navzájem nebo s feromagnetickým materiálem.**

## Montáž skleněné tabule od rozměru 120x90 cm



Tabule má upevnění umožňující snadné zavěšení svisle i horizontálně. Zavěšená tabule vyčnívá ze stěny přibližně 5 mm.

Tabule o rozměrech větších než 120x90 cm jsou namontovány na speciálním kolejovém systému, který je součástí sady. Jedná se o podobné zařízení, které lze nalézt u závěsných skříní nebo kuchyňských sestav.

Pro zavěšení tabule na sádkartonovou stěnu použijte speciální hmoždinky pro sádkartonové stěny, které odpovídají hmotnosti tabule.



V případě zavěšení desky na jinou stěnu, než sádkartonovou - tj. Cihla, beton, Ytong - musí být použity šrouby s kuželovou hlavou o průměru hlavy 7-8 mm. Menší velikost hlavy šroubu způsobí pád, zatímco větší velikost hlavy se nevejde do zavěšovacího otvoru.

**U skleněných magnetických tabulí by se měly používat pouze speciální neodýmové magnety s příslušným magnetickým výkonem. Standardní magnety (černé). Dekorační magnety (pamětní), na skleněné magnetickou tabuli ve většině případů nedrží, možností je připevnit k nim malý neodýmový magnet. Použití příliš silných neodýmových magnetů (velkých) může způsobit poškození tabule.**