

NÁVOD K POUŽITÍ A ÚDRŽBĚ TABULÍ

Korkové tabule s dřevěným a hliníkovým rámem



OBECNÉ INFORMACE

Děkujeme, že jste si zakoupili náš výrobek. Věříme, že vám bude při dodržování následujících pokynů sloužit k plné spokojenosti dlouhou dobu.

Existuje nespočet možností, jak korkovou desku využít. Jsou skvělým pomocníkem **v kanceláři a zasedacích místnostech** pro uchování vašich poznámek, úkolů a nápadů. Slouží také jako informační tabule na **chodbách podniků a institucí**. Ale hodí se i **doma**, například v kuchyni si můžete zaznamenat nákupní seznam, návštěvy lékaře nebo vzpomínky na fotografiích. A v neposlední řadě jsou důležitou součástí **dětského pokoje**, kam si děti připevní své umělecké výtvary, rozvrhy hodin nebo kroužků.

Naše nástěnky jsou vyrobeny z kvalitního drceného korku získaného z portugalských korkových dubů. Jsou opatřeny FSC certifikátem, který vám dává jistotu, že jste si zakoupili výrobek z **šetrně obhospodařovaných lesů**. Tenká vrstva korkového povrchu zaručuje, že se časem **nevymoluje**, tak jako vrstvy tlustší. Dostatečnou tvarovou stálost tabule pak zajišťuje měkká dřevovláknitá deska MDF (hobra) ukrytá pod korkovou deskou, do které lze špendlík snadno zapíchnout. Abyste předešli **vychýňování špičky špendlíku** na zadní straně tabule, použijte naše připínáčky PIN50. **Zavěšení korkové nástěnky** je jednoduché, vždy ji však upevňujte ve vodorovné poloze a ujistěte se, že je přikotvena pevně.

Péče o korkový povrch

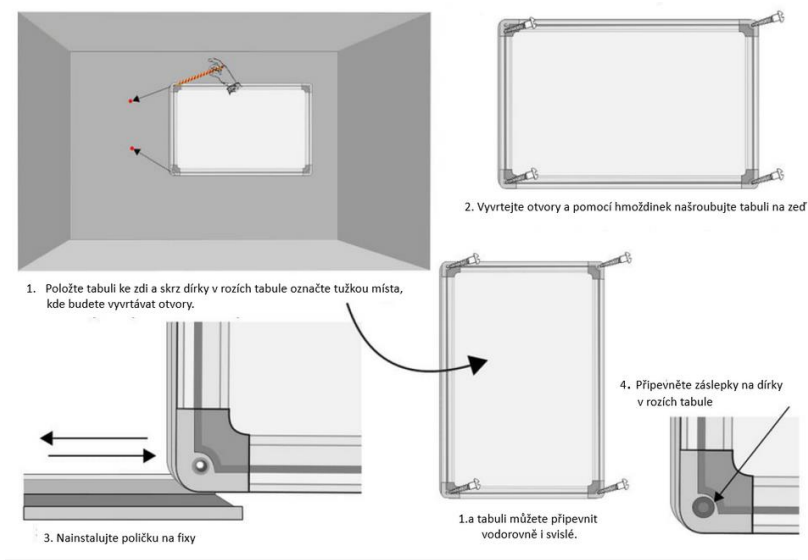
Korkové vývěsky mohou postupem času hromadit prach, nečistoty a dokonce i skvrny. Je proto důležité povrch tabule **důkladně čistit**. Před údržbou vždy z nástěnky odstraňte veškeré předměty. Pro setření povrchu od prachu a běžných nečistot vám stačí **navlhčený hadřík**. Jestliže se na nástěnce objeví skvrny, použijte **roztok teplé mýdlové vody s kapkou octa** a jemně desku omyjte. Pamatujte, že pravidelným čištěním **prodloužíte životnost** vaší nástěnky.

Jedná se o tabuli vhodnou do interiéru. Tabule není vyrobena do vlhkého počasí nebo deště!!

Montáž tabule s hliníkovým rámem

Tabule se připevňuje k podkladu skrze otvory v každém ze 4 rážků, které spojují rám.

Tabuli můžete připevnit ke zdi jak vodorovně, tak svisle.



Montáž tabule s dřevěným rámem

Tabuli můžete připevnit ke zdi jak vodorovně, tak svisle.

